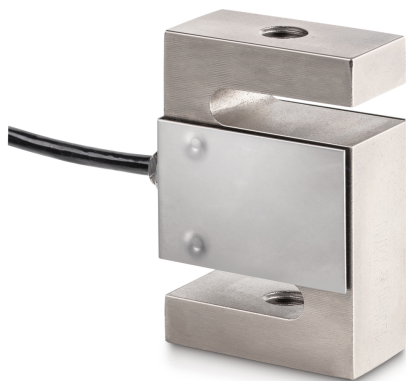


KERN CS 1500-3P1

KERN

Cella di misura "S" a 4 conduttori in acciaio nichelato per misurazione di forza e massa



Categoria	
Marchio	Sauter
Categoria di prodotto	Cella di misura
Gruppo di prodotti	Cella di carico/di misura della forza
Famiglia di prodotti	CS P1

Sistema di misura	
Portata [Max]	1500 kg
Collegamento della celle di carico	4-conduttori
Celle di carico OIML classe	C3
Celle di carico - Risoluzione (calibrabile)	3000 e
Cella di carico - Valore caratteristico - nominale	2 mV/V
Celle di carico - Y-valore	10000
Celle di carico - Errore combinato	0,02%
Applicazioni di misura	forza massa
Cella di carico - Resistenza di entrata - nominale	350 Ω
Cella di carico - Resistenza di uscita - nominale	351 Ω
Cella di carico - Resistenza di isolamento - [Min]	500 MΩ
Campo di misura forza [Max] (N)	15 kN
Directione de la forza	trazione compressione

Omologazione	
Marchio CE	✓

Design	
Struttura	Cella a forma di "S"
Dimensioni (L×P×A)	50,8×76,2×27,2 mm
Materiale	acciaio, nichelato
Lunghezza cavo	3 m
Montaggio - applicazione della forza	Foro filettato M12
Montaggio - dissipazione della forza	Foro filettato M12

Funzioni	
Protetta IP - unità completa	IP67

Condizioni ambientali	
Utilizzare la temperatura [Min]	-10 °C
Utilizzare la temperatura [Max]	40 °C
Temperatura ambiente [Min]	-35 °C
Temperatura ambiente [Max]	65 °C
Temperatura di stoccaggio [Min]	-40 °C
Temperatura di stoccaggio [Max]	70 °C

Imballaggio e spedizione	
Divisione forza [d] (N)	1 d
Dimensioni imballaggio (L×P×H)	185×155×60 mm
Peso netto	0,658 kg
Metodo di spedizione	Servizio pacchi
Peso netto ca.	0,70 kg
Peso lordo ca.	0,80 kg
Peso di spedizione	0,752 kg

Servizi	
Numero di articolo per calibrazione di fabbrica (forza di trazione)	961-164V
Numero di articolo per calibrazione di fabbrica (forza di trazione/forza di compressione)	961-364V

Pittogrammi

STANDARD



OPTION

